

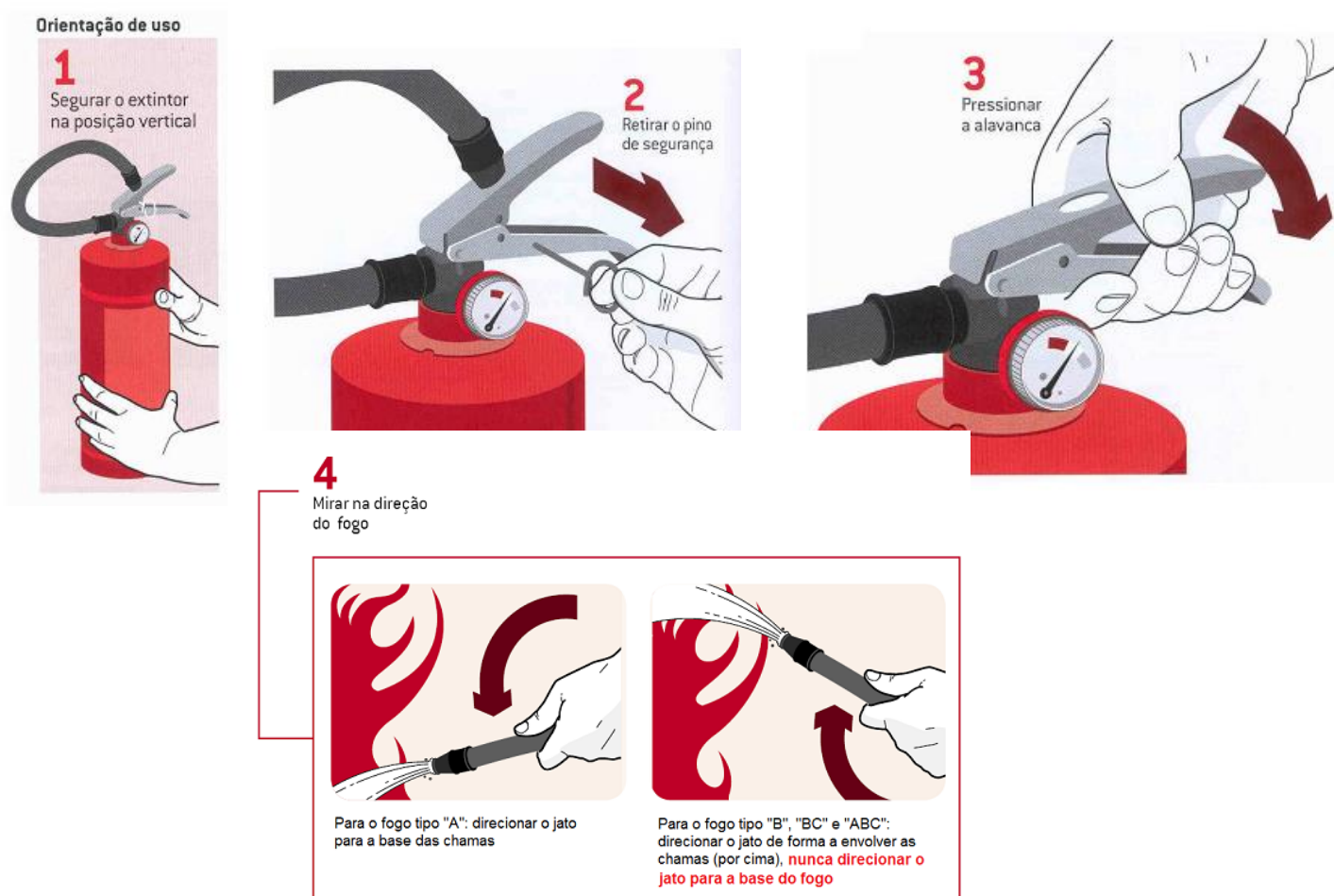
EXTINTORES DE INCÊNDIO

Aprenda como escolher o extintor de incêndio adequado para suas necessidade. O quadro abaixo apresenta para você que para cada tipo de material que queima é preciso usar um tipo de extintor de incêndio específico, veja:

EQUIPAMENTO A UTILIZAR				
Material a Apagar	ÁGUA	PÓ QUÍMICO "BC"	CO2 (GÁS CARBÔNICO)	ESPUMA MECÂNICA
Materiais Sólidos 	SIM (excelente)	NÃO (só para pequenos incêndios de superfície)	NÃO (só para pequenos incêndios de superfície)	SIM (excelente)
Líquidos inflamáveis e hidrocarburetos 	NÃO (o líquido incentiva o fogo)	SIM (excelente, inclusive para gases liquefeitos)	SIM (excelente)	SIM (excelente)
Fogo de Origem Elétrica 	NÃO (condutor de eletricidade)	SIM (excelente) a única desvantagem é que deixa resíduos)	SIM (excelente)	NÃO (eletricidade)

Fonte: http://www.fire-red.com.br/aprenda_escolher_extintor.php

Como manusear o extintor



Fonte: Corpo de Bombeiros Militar do Estado de São Paulo. Cartilha de Orientações Básicas e Noções de Prevenção Contra Incêndios.

EXTINTORES DE INCÊNDIO

Sinalização



Sinalização vertical: o extintor deve ser sinalizado por meio de setas indicativas contendo o agente extintor.



Sinalização horizontal: o local onde o extintor for posicionado deve ser sinalizado com um quadrado de 1m por 1m preenchido de vermelho com bordas de 0,15m amarela.

Obs: A área delimitada por este quadrado deve permanecer sempre livre e desobstruída.

Colocação



➤ Extintores fixados em paredes devem obedecer a altura máxima de 1,60m.

➤ Quando se optar pelo suporte de chão, a base do extintor deve ser mantida na altura mínima de 0,10m

Fonte: Fonte: Corpo de Bombeiros Militar do Estado de São Paulo. Cartilha de Orientações Básicas e Noções de Prevenção Contra Incêndios.

EXTINTORES DE INCÊNDIO

Compatibilidade

CLASSES DE INCÊNDIO	TIPO DE EXTINTOR						
	ÁGUA	ESPUMA	CO ₂	PÓ BC	PÓ ABC	CLASSE D	CLASSE K
A APARAS DE PAPEL MADEIRAS 	 SIM	SIM	NÃO	NÃO	 SIM	NÃO	NÃO
B LÍQUIDOS INFLAMÁVEIS 	NÃO	 SIM	 SIM	 SIM	 SIM	NÃO	NÃO
C EQUIPAMENTOS ELÉTRICOS 	NÃO CONDUZ CORRENTE ELÉTRICA	NÃO CONDUZ CORRENTE ELÉTRICA	 SIM	 SIM	 SIM	NÃO	NÃO
D Metais Combustíveis 	NÃO PODE PROVOCAR EXPLOSÃO	NÃO PODE PROVOCAR EXPLOSÃO	NÃO	NÃO	NÃO	SIM DEVE SER VERIFICADA A COMPATIBILIDADE ENTRE O METAL COMBUSTÍVEL E O AGENTE EXTINTOR	NÃO
K Óleos e Gorduras 	NÃO	NÃO	NÃO	NÃO	NÃO	NÃO	SIM PÓ ESPECIAL USADO PARA ÓLEOS VEGETAIS